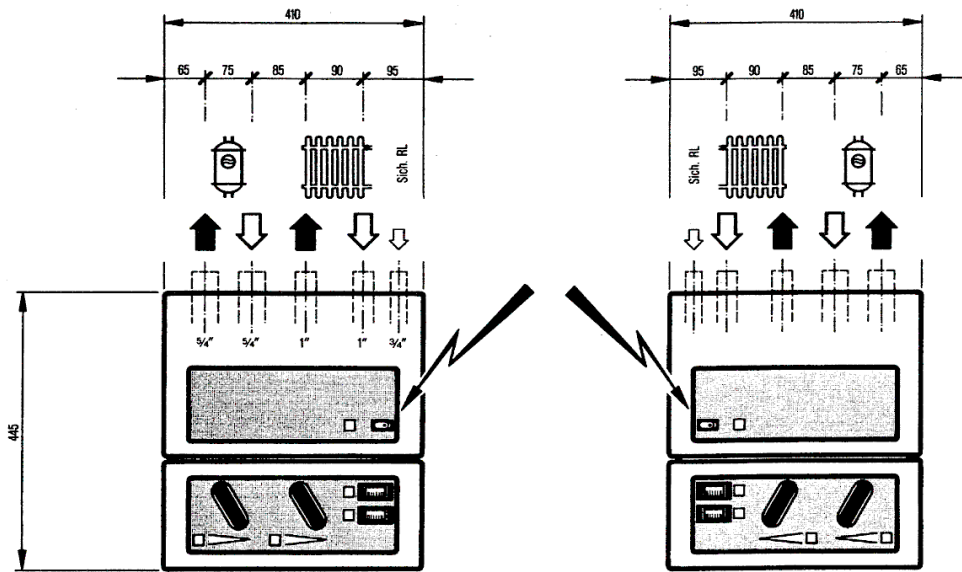


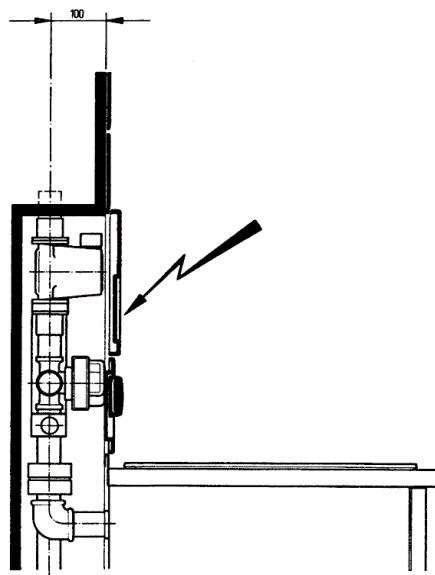
Heizungssteuerungen manuell (HSM)

Die manuelle Heizungssteuerung ist für den Direktanschluss an ein Zentralheizungssystem (Hochtemperaturkreislauf) konzipiert (ohne Pufferspeicher). Es beinhaltet im wesentlichen: die Verrohrung zwischen dem Herd und der Heizungssteuerung (mögliche Varianten siehe nachfolgend), ein manueller Vierwegmischer für die Regulierung der Vorlauftemperatur, die Heizungspumpe mit Vorlaufthermostat, die interne Verrohrung, ein Mauerkasten für Unterputzmontage, emaillierte Deckbleche und die elektrische Verdrahtung (Ein/Ausschalter 230 V). Je nach Variante ist auch eine Drosselklappe für die Bedienung eines Schwerkraftboilers enthalten. Weitere Details entnehmen Sie bitte der Preisliste und fragen Sie Ihren Installateur betreffend der baulichen Situation.

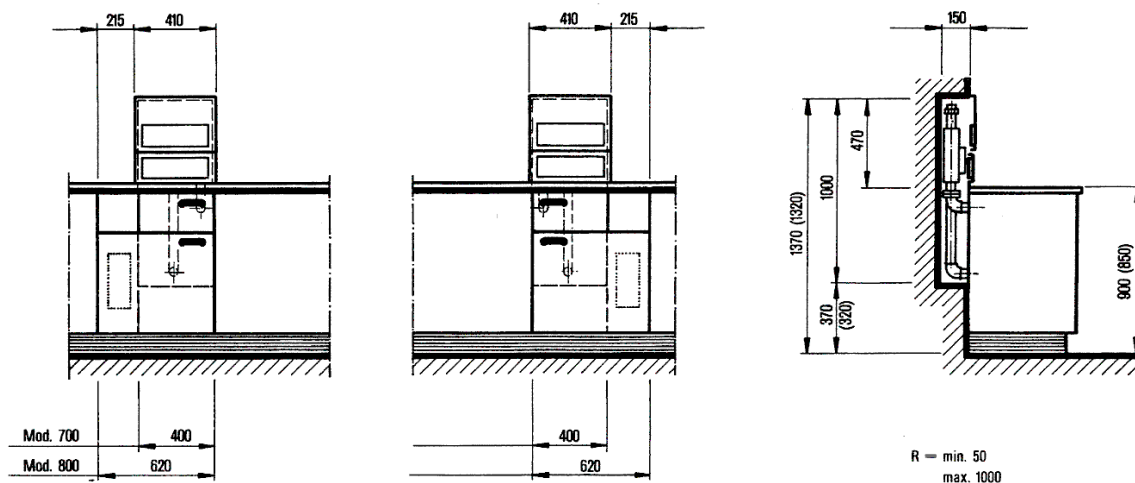
Frontansicht



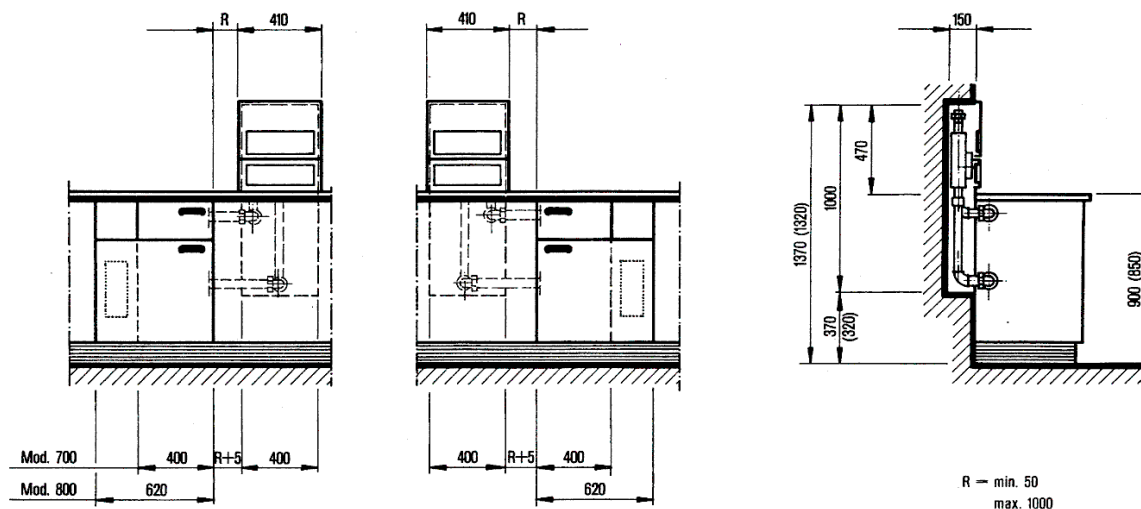
Schnittbild



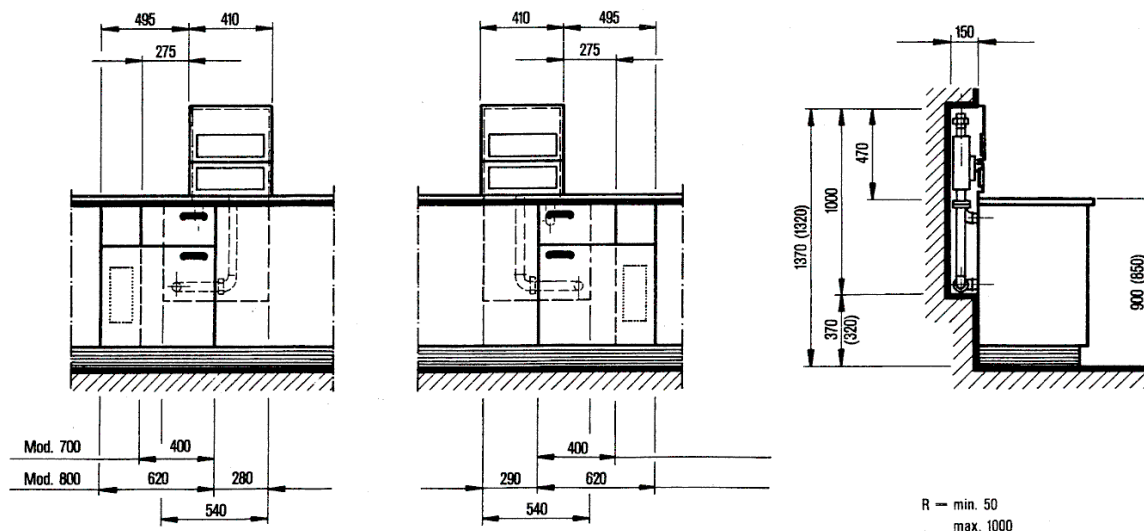
Anschlussvariante A (HSM)



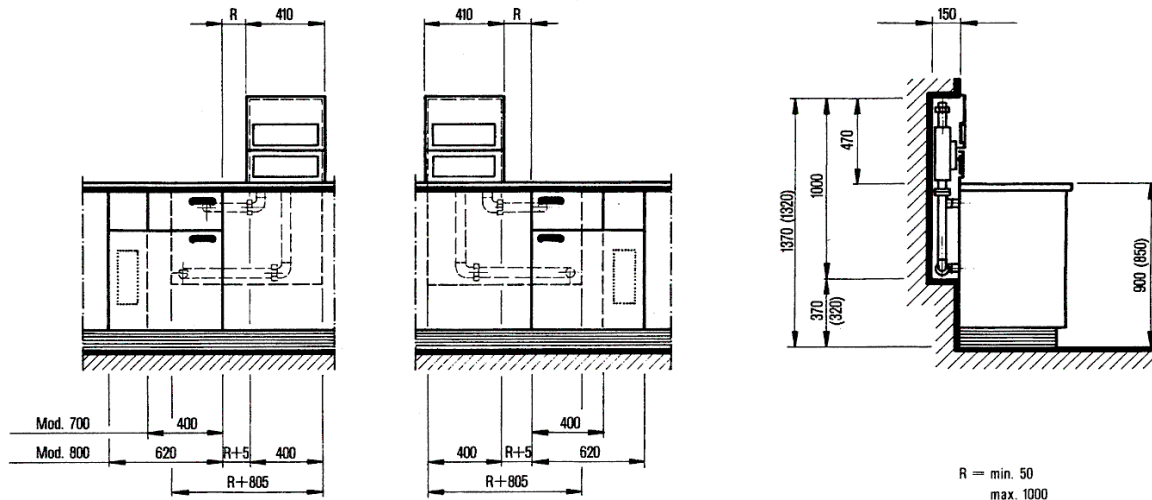
Anschlussvariante B (HSM)



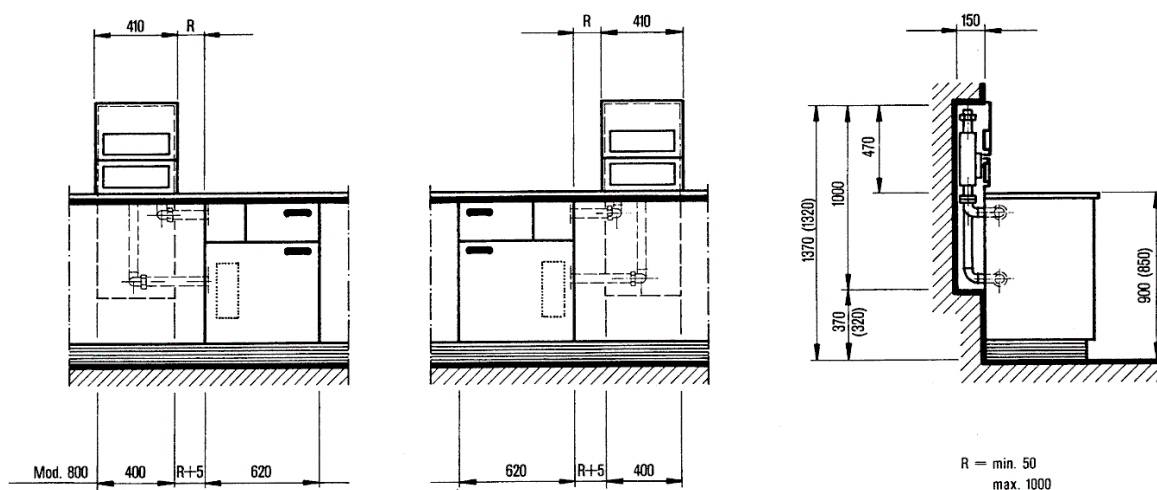
Anschlussvariante C (HSM)



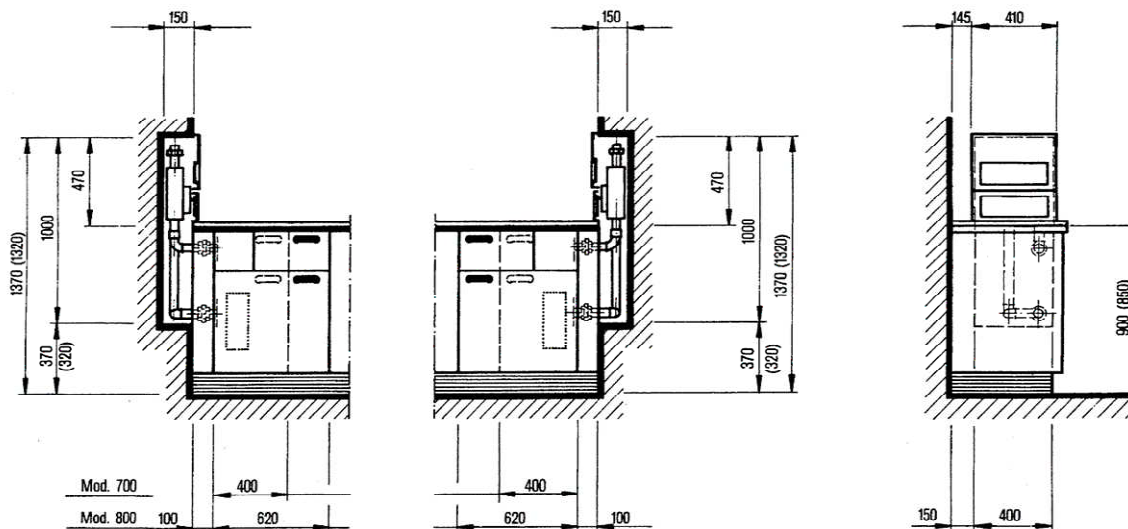
Anschlussvariante D (HSM)



Anschlussvariante E (HSM)



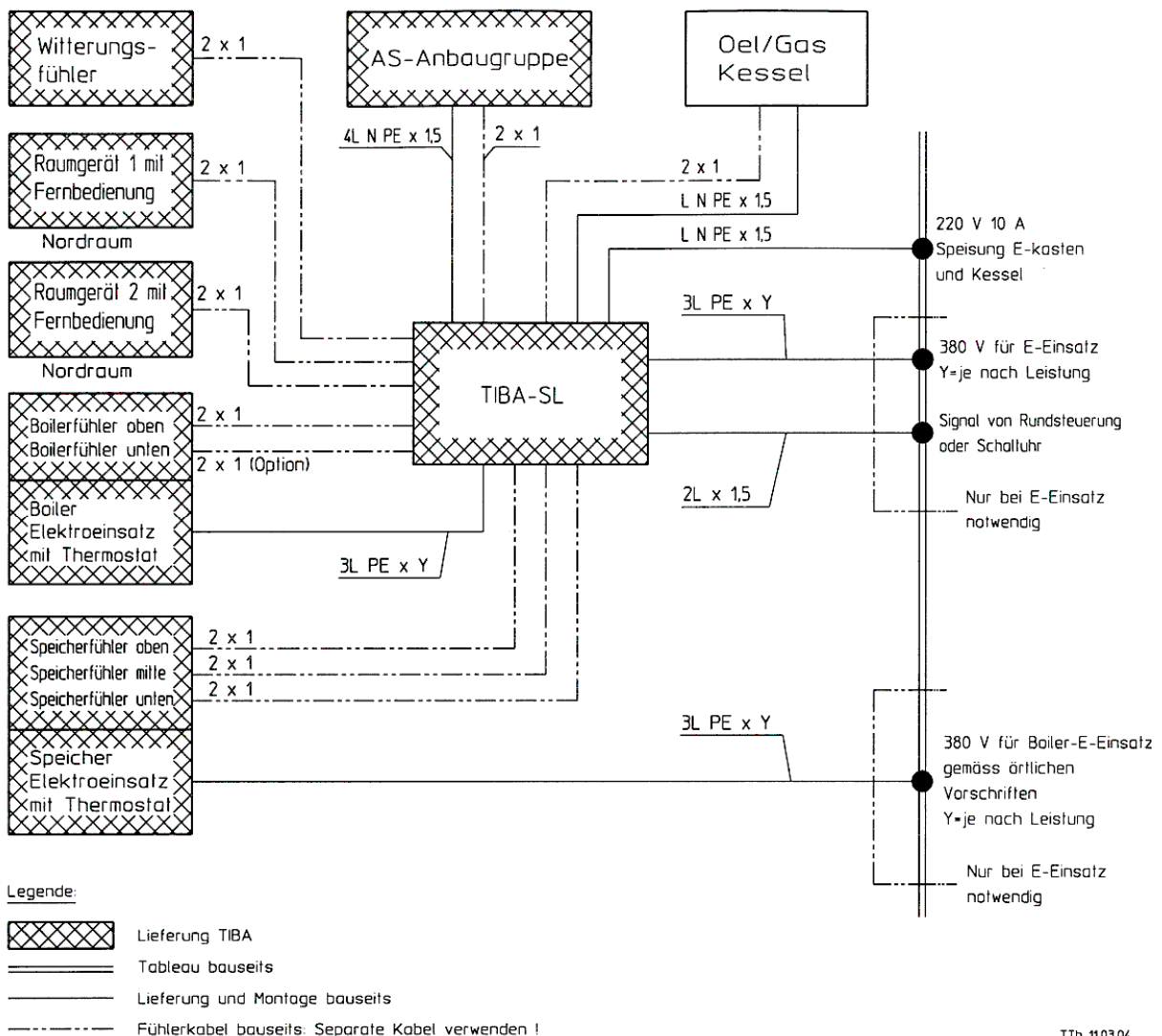
Anschlussvariante F (HSM)



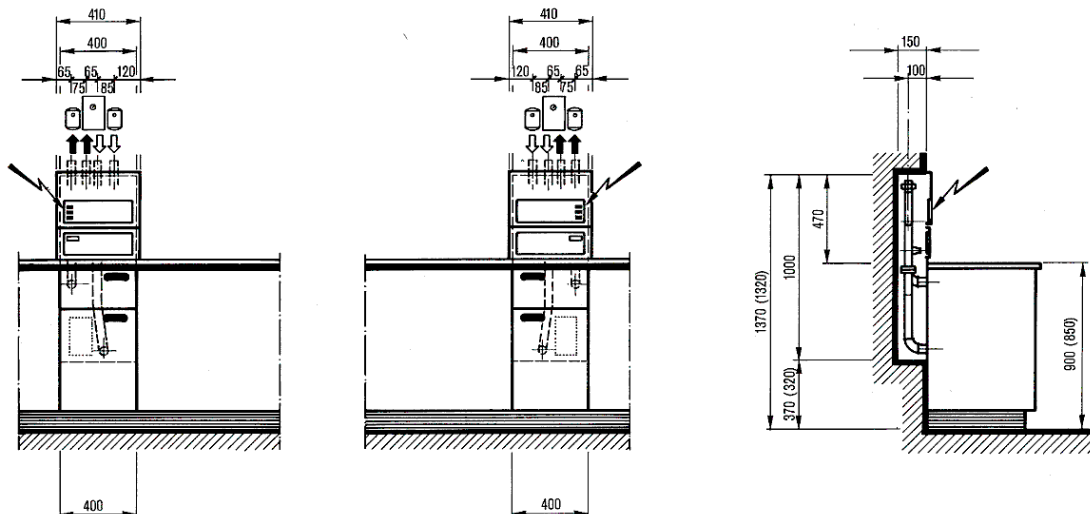
Anschlussgruppe Speicher (AS)

Die Anschlussgruppe für den Speicher ist konzipiert für den Anschluss- und Informationsteil beim Zentralheizungsherd wenn eine Speicherlösung gewählt wird. Es beinhaltet im wesentlichen: die Verrohrung zwischen dem Herd und der Anschlussgruppe (mögliche Varianten siehe nachfolgend), die interne Verrohrung, ein Mauerkasten für Unterputzmontage, emaillierte Deckbleche und die elektrische Verdrahtung (Ein/Ausschalter 230 V). Je nach Variante ist auch eine Drosselklappe für die Bedienung eines Schwerkraftboilers enthalten. Weitere Details entnehmen Sie bitte der Preisliste und fragen Sie Ihren Installateur betreffend der baulichen Situation.

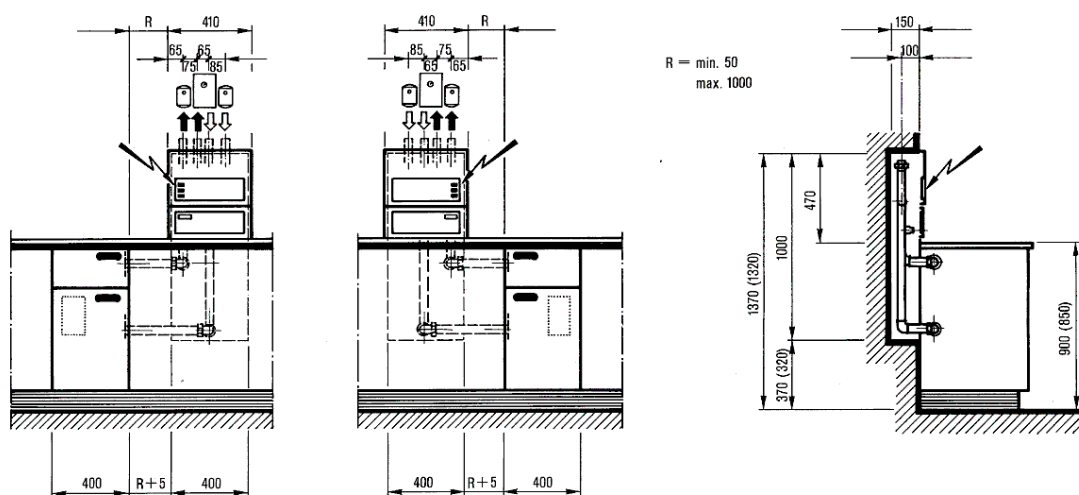
Elektrisches Blockschema AS mit Hydraulik von Tiba



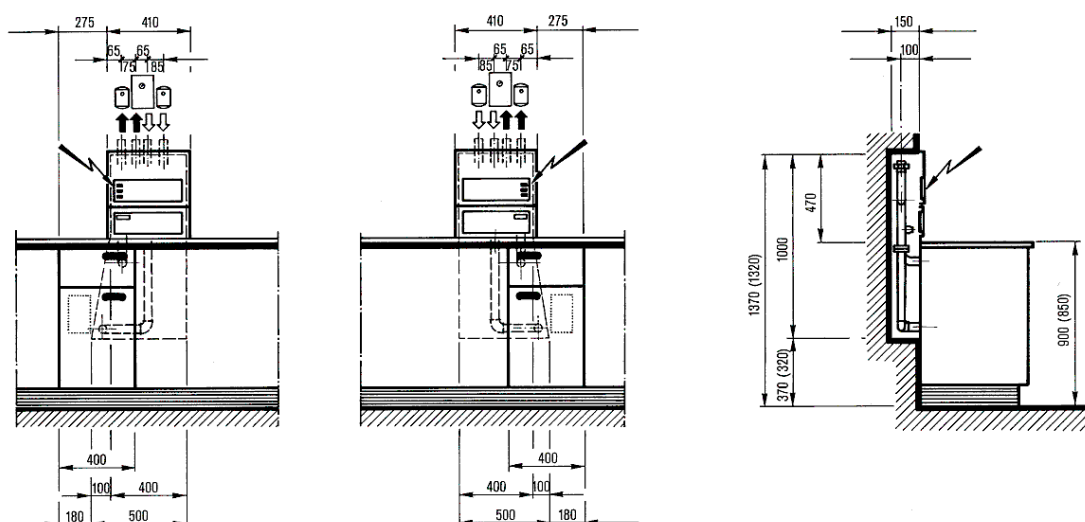
Anschlussvariante A (AS), Modellreihe 700



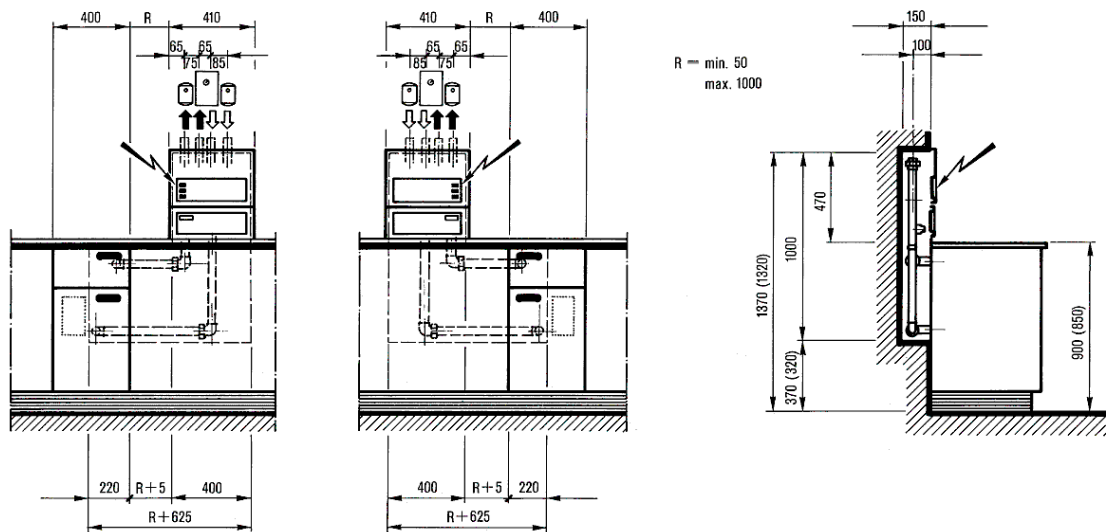
Anschlussvariante B (AS), Modellreihe 700



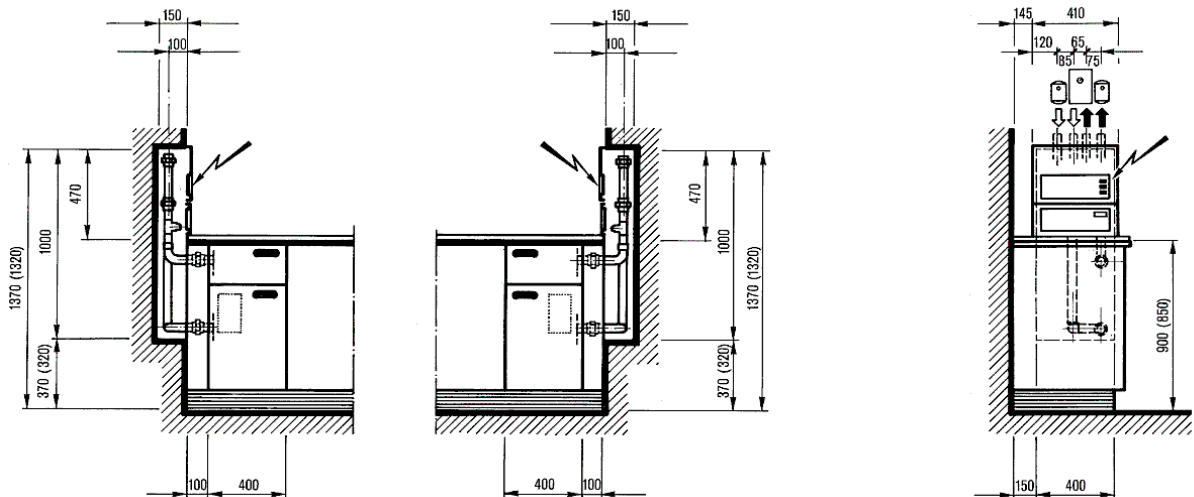
Anschlussvariante C (AS), Modellreihe 700



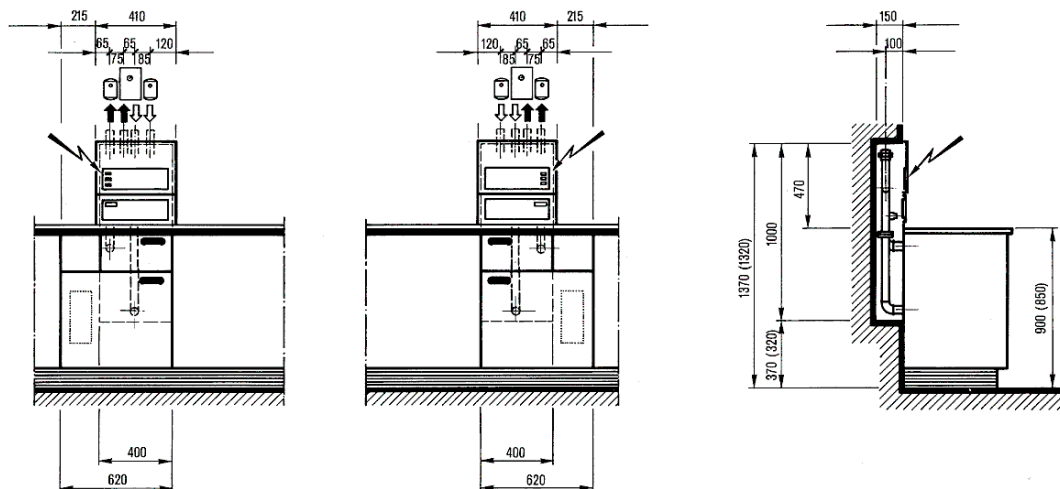
Anschlussvariante D (AS), Modellreihe 700



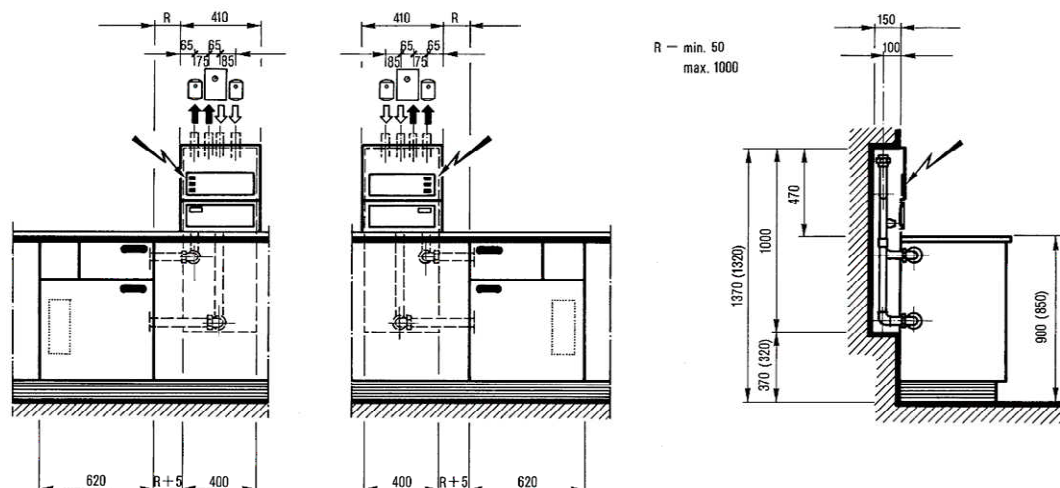
Anschlussvariante F (AS), Modellreihe 700



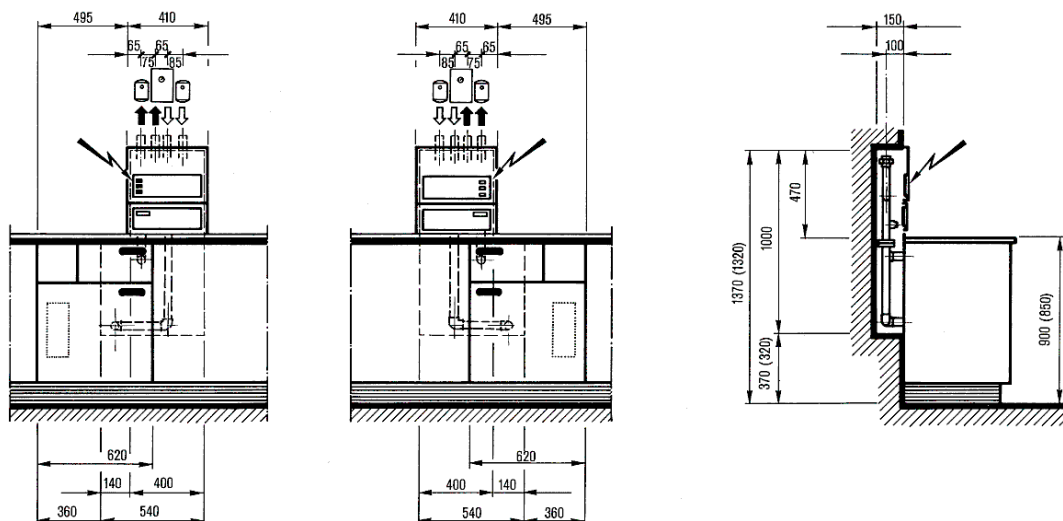
Anschlussvariante A (AS), Modellreihe 800/806



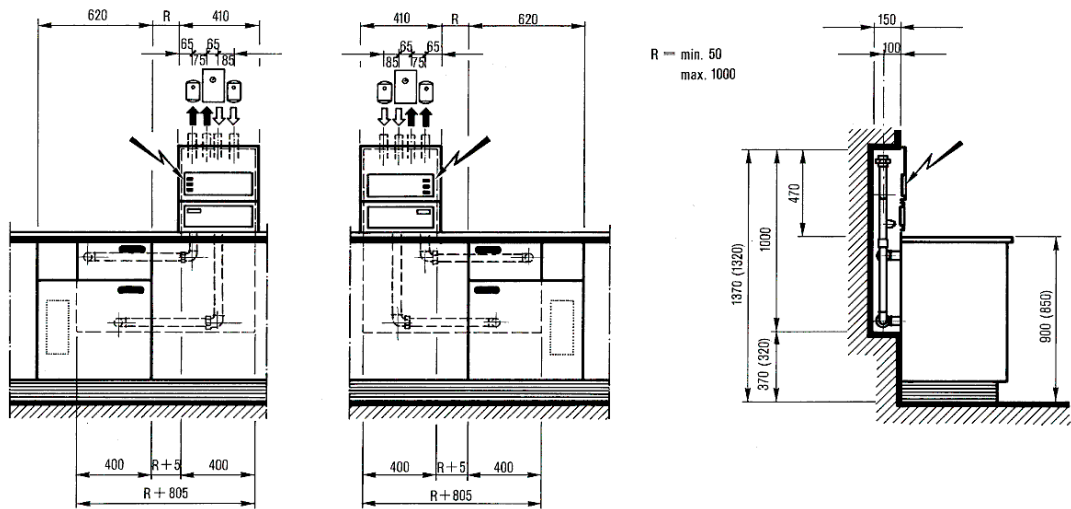
Anschlussvariante B (AS), Modellreihe 800/806



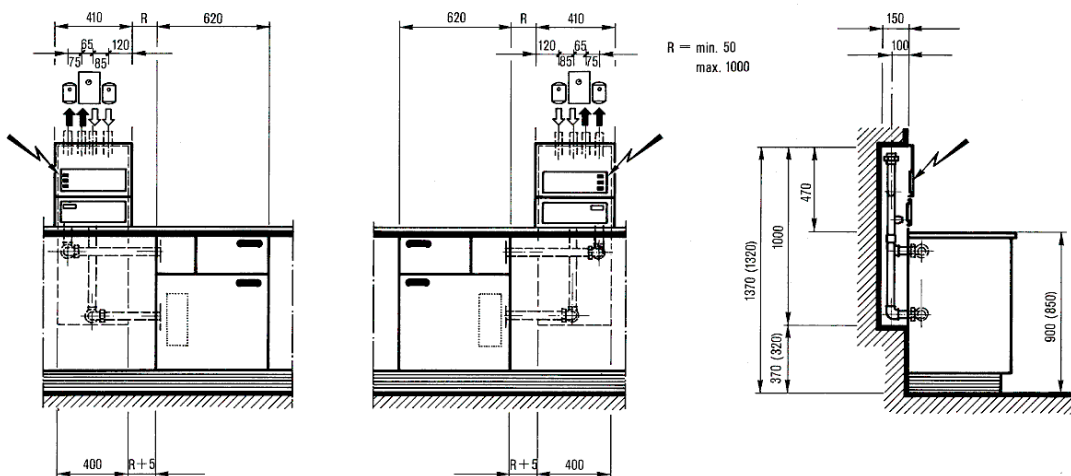
Anschlussvariante C (AS), Modellreihe 800/806



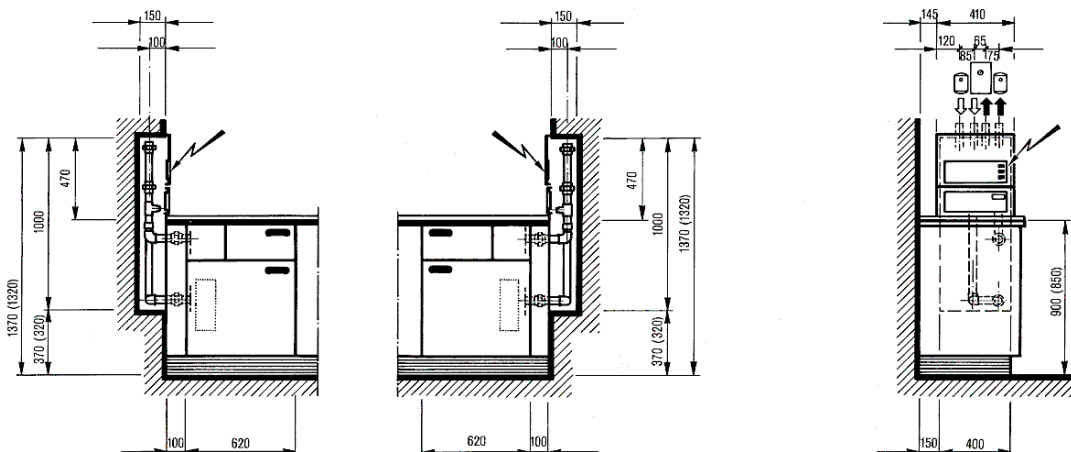
Anschlussvariante D (AS), Modellreihe 800/806



Anschlussvariante E (AS), Modellreihe 800/806

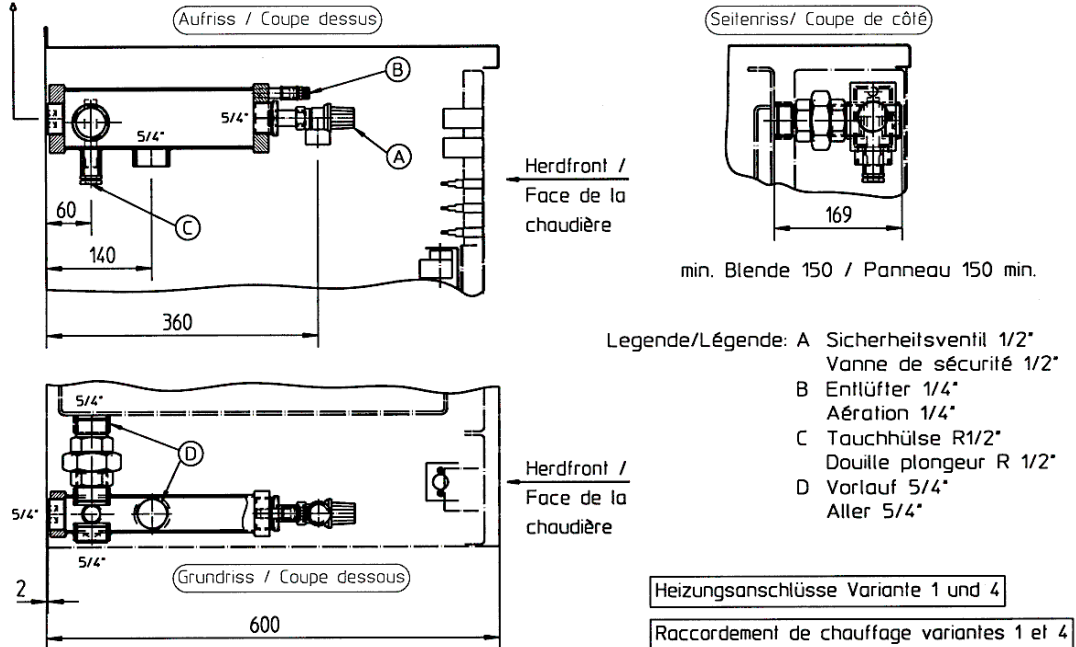


Anschlussvariante F (AS), Modellreihe 800/806



Anschlussvariante 5 + 6 (AS), Modellreihe 700/800/806, seitliche Ausführung für Heizungsanschlüsse 1 + 4

Für Sicherheitsvorlauf vorsehen. (Bei offener Installation, Kessel ist ohne Ablassicherung)
Prévu sur circuit de chauffe (Installation ouverte, chaudière sans sécurité thermique)



Anschlussvariante 5 + 6 (AS), Modellreihe 700/800/806, seitliche Ausführung für Heizungsanschluss 5

Für Sicherheitsvorlauf vorsehen. (Bei offener Installation, Kessel ist ohne Ablassicherung)
Prévu sur circuit de chauffe (Installation ouverte, chaudière sans sécurité thermique)

